



## KOLEGJ ESLG

### Raporti i statusit të të diplomuarve nga rradhët e studentëve të programit Menaxhimi i Patundshmërive dhe Infrastrukturës (MA)

Kolegji ESLG ka zhvilluar një vlerësim të programit për punësueshmërinë dhe statusin e studentëve të programit master sipas statusit të punësimit, studimeve dhe statusit të imigrimit. Gjithashtu është realizuar analiza bazuar në pozitave që mbajnë alumni të programit master dhe llojet e kompanive në të cilat të diplomuarit master janë punësuar.

Përqindja e punësimit të të diplomuarve master është paraqitur në Tabelën 1.

**Tabela 1: Punësimi i alumni të ESLG**

<b>Punësuar</b>	<b>Ndjek studimet e doktoratës</b>	<b>Imigruar</b>
95.71%	6.67%	3.33%

Në anën tjetër, përqindja e punësueshmërisë së të diplomuarve master bazuar në kompetencat e programit është paraqitur në Tabelën 2.

**Tabela 2: Punësueshmëria e ndërlidhur me kompetencat e programit**

<b>Punësueshmëria e ndërlidhur me programin</b>	<b>Punësueshmëria e pandërlidhur me programin</b>
87.14%	5.71%

Punësueshmëria e të diplomuarve të programit master bazuar në pozitave në kompani është paraqitur në Tabelën 3.

**Tabela 3: Punësueshmëria e alumni sipas pozitave**

<b>Pozitat menaxheriale</b>	<b>Vlerësues të paluajtshmërive dhe tjerë</b>	<b>Zyrtarët kadastral dhe gjeodetët</b>	<b>Inxhinierë dhe arkitektë</b>	<b>Profesorë dhe ligjërues</b>	<b>Këshilltar, jurist dhe financier</b>	<b>Tjetër</b>
37.31%	4.48%	22.39%	10.45%	8.96%	4.48%	11.94%

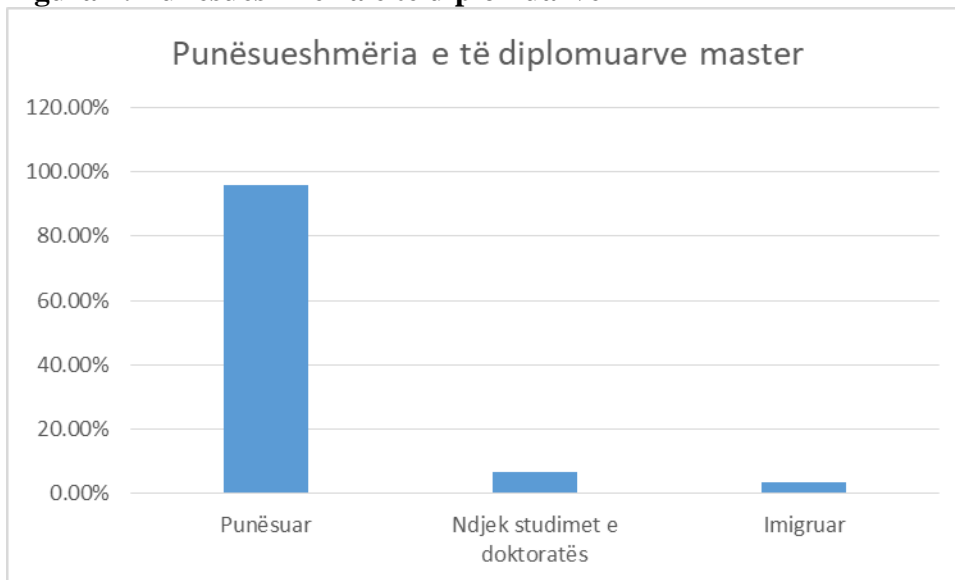
Punësueshmëria e alumni sipas llojeve të kompanive është patraqitur në Tabelën 4.

Tabela 4: Punësueshmëria e alumni sipas llojeve të kompanive

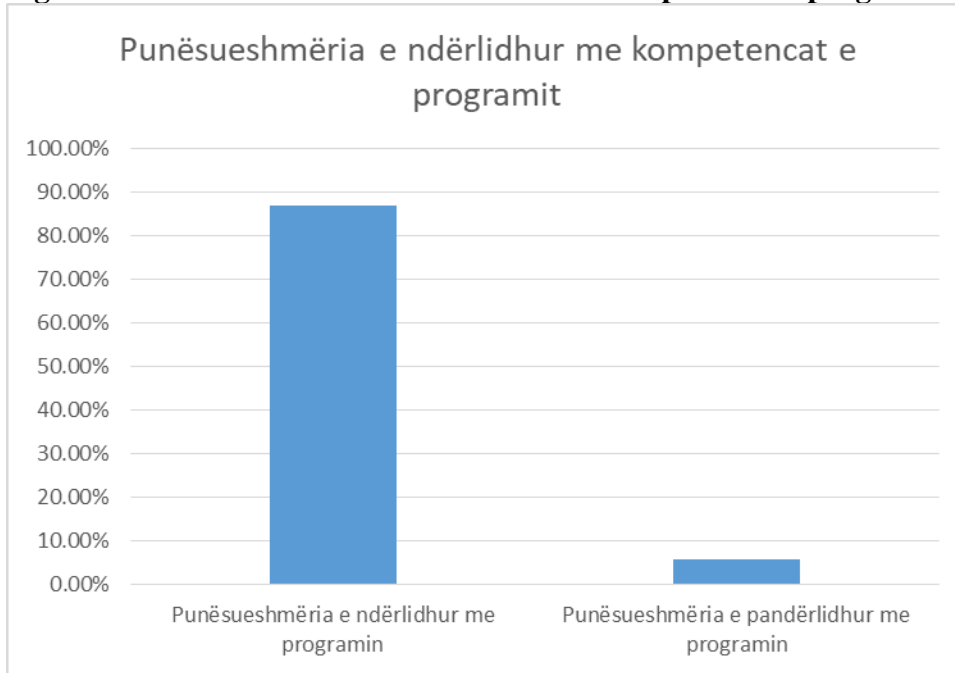
<b>Kompanitë ndërtimore, kompanitë gjeodezike, mirëmbajtja e objekteve, agjencitë e paluajtshmërive dhe vlerësimit dhe dizajni i brendshëm i ndërtesës</b>	<b>Puna e ndërlidhur me programin në komuna, agjenci publike dhe institucionet publike</b>	<b>Kolegj dhe universitet</b>	<b>Banka dhe kompani të sigurimit</b>	<b>Kompani infrastrukturore</b>	<b>Puna e ndërlidhur me programin në organizata dhe projekte ndërkombëtare</b>	<b>Ndjekja e doktoratës</b>	<b>Puna tjetër e pandërlidhur dhe imigrimi</b>
31.43%	32.86%	8.57%	2.86%	5.71%	5.71%	2.86%	10.00%

Diagramet e punësueshmërisë së të diplomuarve të studentëve master të ESLG është paraqitur në Figurat nga 1 deri 4.

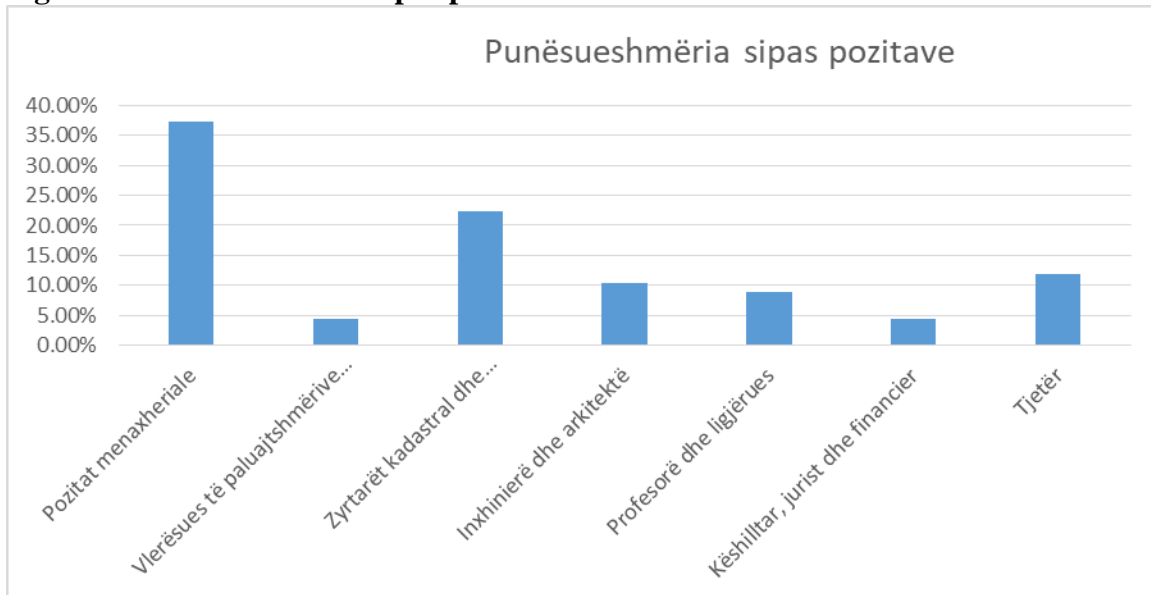
**Figura 1: Punësueshmëria e të diplomuarve**



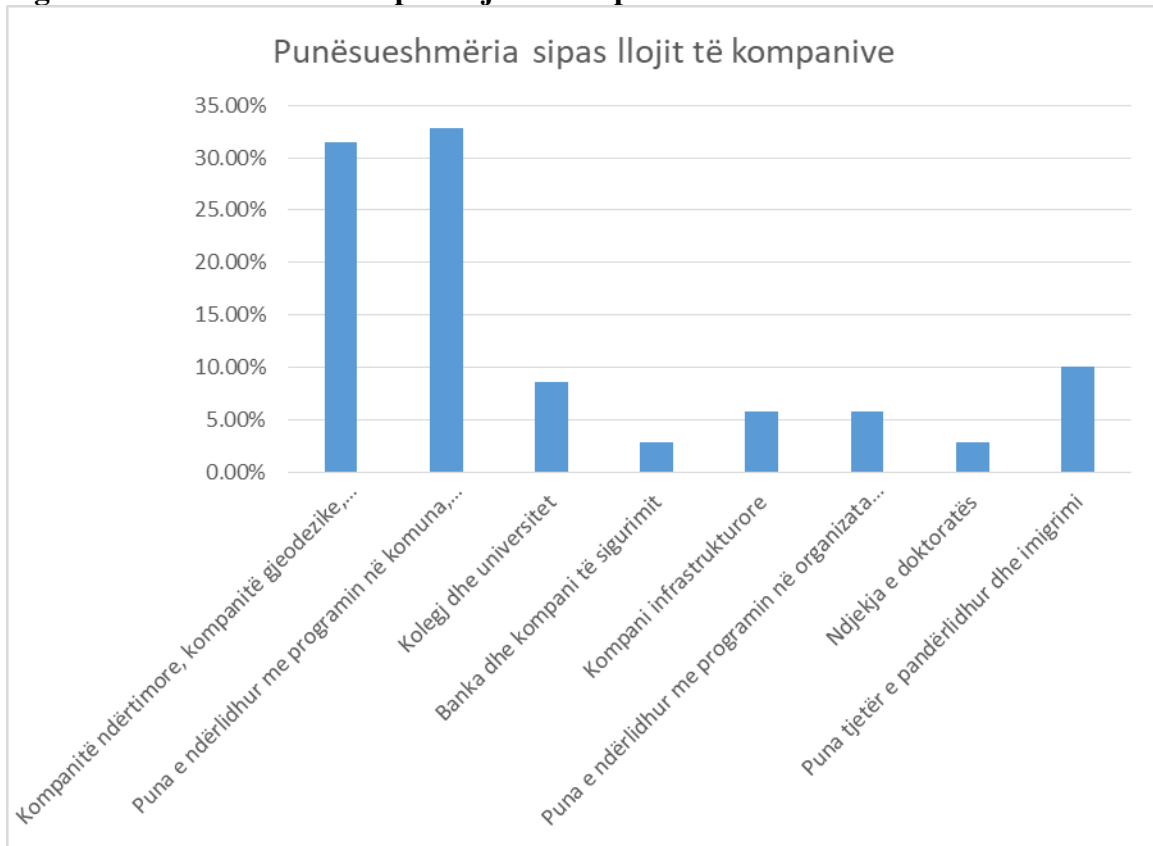
**Figura 2: Punësueshmëria e ndërlidhur me kompetencat e programit**



**Figura 3: Punësueshmëria sipas pozitave**



**Figura 4: Punësueshmëria sipas llojit të kompanive**



Në anën tjetër për shkakë të transparencës, lista e detajuar e të diplomuarve të studentëve master është paraqitur në Tabelën 4.

**Tabela 4: Lista e detajuar e punësueshmërisë së të diplomuarve nga rradhët e studentëve master**

Emri i alumni	Statusi i punësimit	Pozita	Lloji i kompanisë	Emri i kompanisë
Arjana (Mark) Komani	Punësuar	Arkitekt	Kompani ndërtimore	Tregtia
Fjolla (Remzi) Shala	Punësuar	Menaxher	Kompani e tregtimit të kafesë	Lori Caffee
Visar (Naim) Emerllahu	Punësuar	Laëyer	Kompani ndërtimore	Kinemaja e Re-N Sh.P.K
Vigan (Bajram) Kazagiqi	Punësuar	Menaxher	Mirëmbajtja e objekteve	NSH Poluzha 1
Dhurata (Fatmir) Tusuni	Punësuar	Inxhinier	Komuna	Drejtoria e Urbanizmit, Komuna Gracanica

Anesa (Izet) Beqiri	Punësuar	Dizajnues arkitekturor	Dizajni i brendshëm	Genkor
Edona(Rexhep) Spahiu	Punësuar	Menaxher	Kompani ndërtimore	VG Construction
Muhamet (Haxhi) Lajçi	Punësuar	DREJTOR	Agjencia e paluajtshmërive	EN&KA
Minire (Ali) Rama Kaliqani	Imigruar			
Luan (Skender) Kastrati	Punësuar	Advisor	Institucioni publik	Ministria e Punës dhe Mirëqenies Sociale
Edin (Xhavit) Murati	Punësuar	Ligjërues	Kolegj	Kolegj ESLG
Luljeta (Ibrahim) Ramizi	Punësuar	Profesor	Shkolla e Mesme	Shkolla e Mesme Teknike në Gjilan
Bajram (Xhemajli) Tërshani	Punësuar	Inxhinier	Infrastruktura dhe instalimet energjetike	Quatro Trade
Edmond (Ilmi) Mjaki	Punësuar	Zyrtar kadastral	Komuna	Drejtoria e Kadastrit, Komuna of Kaçanik
Jetish (Tefik) Krasniqi	Punësuar	Gjeodet	Infrastruktura e furnizimit me ujë	Kompania Rajonale e Ujërave
Sefer (Qamil) Kastrati	Punësuar	DREJTOR	Dizajni i brendshëm	Element Design SHPK Gjilan
Vedat (Hajrush) Kastrati	Punësuar	Vlerësues	Kompania e sigurimeve	Kosova e Re
Cyma (Mehmet) Morina	Punësuar	Zyrtar kadastral	Komuna	Drejtoria e Kadastrit, Komuna Mitrovicë
Qefsere (Mustafë) Sadriu	Punësuar	Mbikëqyrëse e projektit	Kompani ndërtimore	F&G Daki

Fitim (Aziz) Sertolli	Punësuar	Gjeodet	Komuna	Drejtoria e Kadastrit, Komuna Malisheve
Emblema (Kamber) Zeqiraj	Punësuar	DREJTOR OPERATIV	Kompani e marketingut digjital	Creative Hub Kosovo
Sara (Vehbi) Sadiku	Punësuar	Ligjërues	Kolegj	Kolegj ESLG
Illir (Sefer) Ramadani	Punësuar	DREJTOR	Agjencia e paluajtshmërive	IR-MAX
Ardita (Cenë) Behrami	Punësuar	Asistent i shitjes	Kompani private	Diëinne, Sëeden
Diamant (Skënder) Sopi	Punësuar	Dizajner i statikës	Kompani ndërtimore	Vienna Consulting Inxhiniers ZT GmbH, Vienna Austria
Afërdita (Ismail) Berisha	Punësuar	Inxhinier i lartë	Projekt ndërkombëtar	CDF-Community Development Fund/USAID
Mendim (Bashkim) Blakaj	Punësuar	DREJTOR	Kompani e vlerësimit të paluajtshmërive	MDM Real Estate
Zekirja (Rafiz) Elezi	Punësuar	DREJTOR	Kompani gjeodezike	NPSH GroDATA
Armela (Arben) Dajko	Punësuar	Ekonomist	Menaxhim spitalor	Spitali rajonal në Vlorë
Fjolla (Agron) Veseli	Punësuar	Zyrtare e financave	OJQ	Democracy for Development
Petrit (Agim) Vokshi	Punësuar	DREJTOR	Agjencia e paluajtshmërive	ECO Standard
Besa (Enver) Ajvazi	Punësuar	Inxhinier	Organizatë ndërkombëtare	Organizata Ndërkombëtare për Migrim
Liridona (Ahmet) Osmani	Punësuar	Vlerësues	Institucioni publik	Departamenti i Tatimit në Pronë, Ministria e Financave
Elita (Blerim) Çeku	Punësuar	DREJTOR	Agjencia e paluajtshmërive	North Eëst Real Estate

Merlinda (Osman) Morina	Punësuar	Zyrtar kadastral	Komuna	Drejtoria e Kadastrit, Komuna of Gjakova
Veton (Rexhep) Rexhepi	Punësuar	Bashkëthemelues	Agjencia e paluajtshmërive	Kompass Patundshmëri
Mërgim (Nexhip) Shala	Punësuar	Inspektor ndërtimor	Komuna	Drejtoria e Urbanizmit, Komuna of Prishtina
Mjellma (Besnik) Kadriu	Studiuar		Ndjek studimet e doktoratës	
Elza (Erzen) Qorra	Punësuar	Asistent	Universitet	Fakulteti Ekonomik, Universiteti i Gjilanit
Izjadin (Emërllah) Syla	Punësuar	Menaxher	Kompani gjeodezike	N.SH. PROGEO- Consulting - Gjilan
Vjosa (Enver) Munoglu	Punësuar	Koordinator	Organizatë ndërkombëtare	UNDP
Doruntina (Idriz) Dumani	Punësuar	Inspektor ndërtimor	Komuna	Departamenti i Urbanizmit, Fushë Kosovë
Sihana (Arben) Gjikolli	Studiuar		Ndjek studimet e doktoratës	
Selajdin (Adem) Haxhimurati	Punësuar	DREJTOR	Kompani gjeodezike	Geomodelling
Bujar (Basri) Kurteshi	Punësuar	Gjeodet	Kompani gjeodezike	GEO Project
Driton (Ramadan) Haziri	Punësuar	Ligjërues	Kolegj	Kolegj ESLG
Armend (Isa) Krasniqi	Punësuar	Zyrtar kadastral	Komuna	Drejtoria e Kadastrit, Malishevë
Kushtrim (Liman) Krasniqi	Punësuar	Zyrtar kadastral	Komuna	Drejtoria e Kadastrit, Malishevë
Kushtrim (Sadik) Krasniqi	Punësuar	Menaxher	Kompani gjeodezike	GEO Group
Gëzime (Ismail) Maliqi	Punësuar	Zyrtar kadastral	Komuna	Drejtoria e Kadastrit, Gjilan

Adnan (Kadri) Berisha	Punësuar	Zyrtar kadastral	Komuna	Drejtoria e Kadastrit, Komuna Prishtinë
Luljeta (Shahin) Sinanaj	Punësuar	Menaxher	Kompani private e tregtisë	
Ajet (Gani) Gashi	Punësuar	Zyrtar kadastral	Komuna	Drejtoria e Kadastrit Lipjan
Arben (Syla) Lami	Punësuar	Zyrtar kadastral	Komuna	Drejtoria e Kadastrit Shtimje
Shpend (Shefki) Shefkiu	Punësuar	Gjeodet	Kontraktor privat për trupat amerikane të NATO-s	KBR-Kosovo
Agron (Rexhep) Çerkini	Punësuar	Vlerësues	Institucioni publik	Departamenti i Tatimit në Pronë, Ministria e Financave
Petrit (Shefqet) Morina	Punësuar	Shef seksioni	Bankë	TEB Bank
Afet (Sami) Axhami	Punësuar	DREJTOR	Kompani gjeodezike	GEO Vlora SHPK
Jehona (Sherafedin) Hoxha	Punësuar	Sekretare	Kolegj	Kolegj ESLG
Sandra (Shkelzen) Muja	Punësuar	Zyrtar kadastral	Komuna	Drejtoria e Kadastrit Gjilan
Albana (Adnan) Gjonbalaj	Punësuar	Koordinator	Telekom	Vala
Vetiola (Remzi) Reçica	Punësuar	Koordinator	Kompani transportuese	Eurokoha
Besnik (Ymer) Vrella	Punësuar	DREJTOR	Mirëmbajtja e objekteve	Shtepiaku
Simeana (Aliriza) Beshi	Punësuar	Ligjërues	Universitet	Uni Prizren

**Data e përgatitjes së raportit: 15.01.2020**